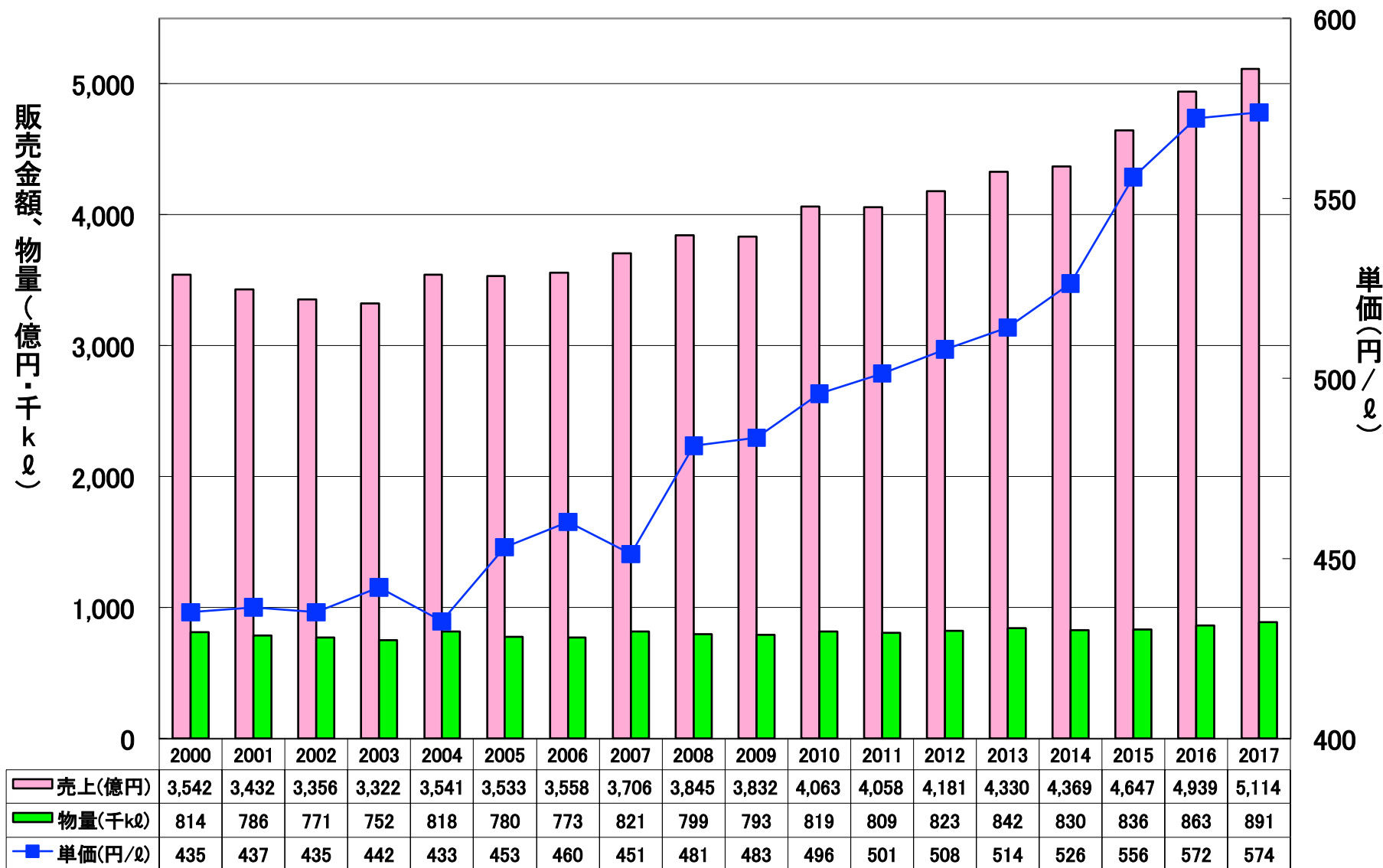


添付資料① 販売実績(金額、物量)、リッター単価の推移(2000～2017年度)

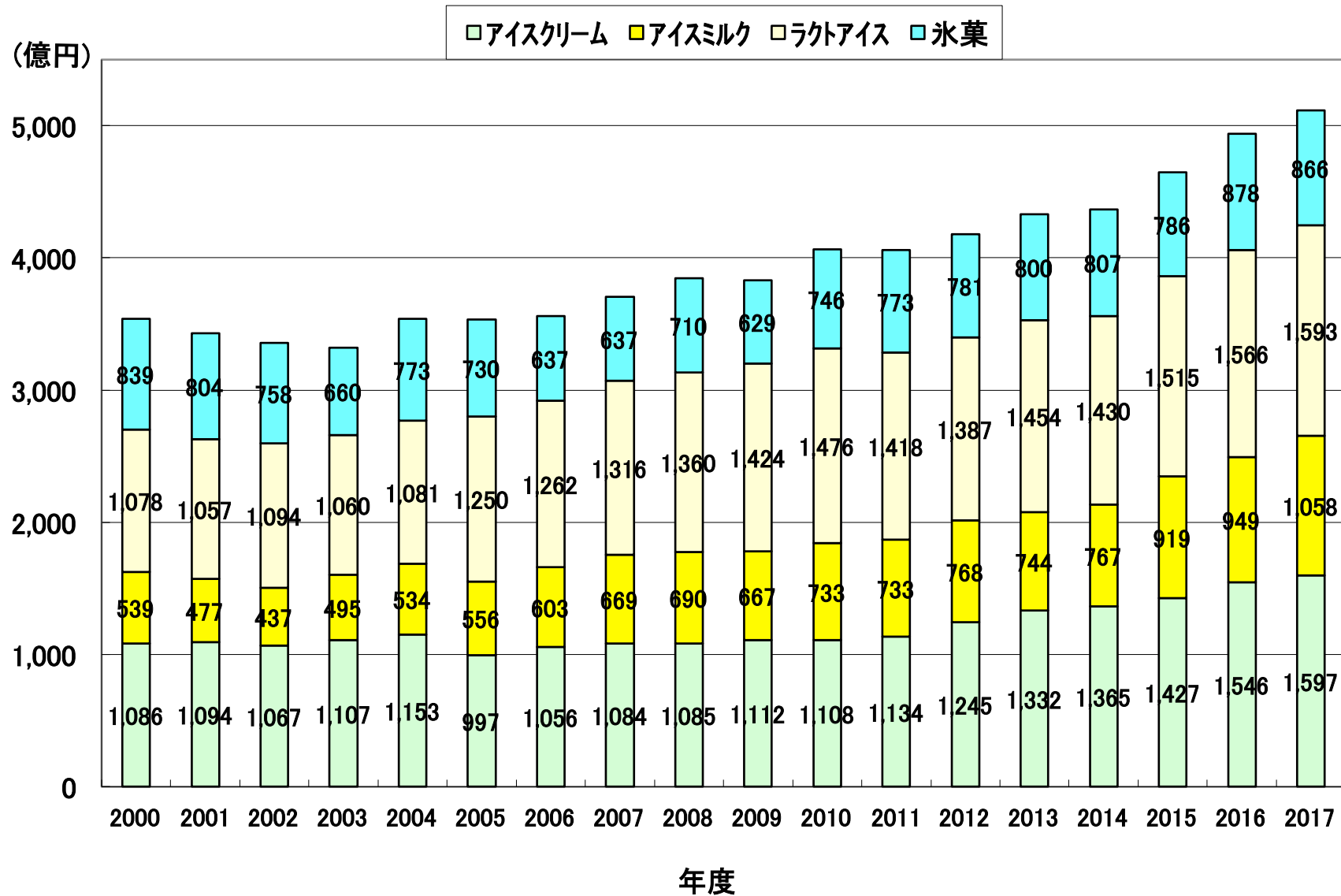


添付資料② 種類別販売実績の推移（1985～2017年度）

年度	販売物量															販売金額		リッター 単価 円)
	アイスクリーム			アイスマルク			ラクトアイス			氷 菓			合 計			合 計		
	㎏)	%)	%)	㎏)	%)	%)	㎏)	%)	%)	㎏)	%)	%)	㎏)	%)	%)	億円)	%)	
	物 量	構成比	前年比	物 量	構成比	前年比	物 量	構成比	前年比	物 量	構成比	前年比	物 量	構成比	前年比	売上高	前年比	
1985年	195,000	21.7	103.2	60,000	6.7	96.0	326,000	36.2	102.1	319,000	35.4	93.8	900,000	100.0	98.8	3,122	100.2	347
1986年	215,200	24.6	110.4	60,400	6.9	100.7	311,500	35.6	95.6	287,900	32.9	90.3	875,000	100.0	97.2	3,040	97.4	347
1987年	236,800	26.0	110.0	59,900	6.6	99.2	330,500	36.3	106.1	282,600	31.1	98.2	909,800	100.0	104.0	3,196	105.1	351
1988年	228,000	26.1	96.3	68,000	7.8	113.5	349,000	40.0	105.6	228,500	26.2	80.9	873,500	100.0	96.0	3,382	105.8	387
1989年	226,200	26.1	99.2	92,000	10.6	135.3	318,000	36.7	91.1	230,000	26.6	100.7	866,200	100.0	99.2	3,429	101.4	396
1990年	236,400	26.0	104.5	104,300	11.5	113.4	304,600	33.5	95.8	264,700	29.1	115.1	910,000	100.0	105.1	3,678	107.3	404
1991年	214,800	24.3	90.9	118,000	13.3	113.1	292,700	33.1	96.1	259,300	29.3	98.0	884,800	100.0	97.2	3,810	103.6	431
1992年	212,000	24.8	98.7	111,000	13.0	94.1	273,000	31.9	93.3	260,000	30.4	100.3	856,000	100.0	96.7	3,856	101.2	450
1993年	202,000	25.0	95.3	105,100	13.0	94.7	248,800	30.8	91.1	251,500	31.1	96.7	807,400	100.0	94.3	3,744	97.1	464
1994年	225,836	23.3	111.8	99,214	10.3	94.4	283,881	29.3	114.1	358,639	37.1	142.6	967,570	100.0	119.8	4,296	114.7	444
1995年	197,600	22.7	87.5	106,400	12.2	107.2	271,300	31.2	95.6	293,600	33.8	81.9	868,900	100.0	89.8	3,879	90.3	446
1996年	185,600	21.9	93.9	104,900	12.4	98.6	297,400	35.1	109.6	259,300	30.6	88.3	847,200	100.0	97.5	3,785	97.6	447
1997年	187,800	22.8	101.2	118,200	14.4	112.7	278,400	33.8	93.6	239,100	29.0	92.2	823,500	100.0	97.2	3,750	99.1	455
1998年	175,700	21.3	93.6	103,700	12.6	87.7	295,700	35.8	106.2	249,900	30.3	104.5	825,000	100.0	100.2	3,671	97.9	445
1999年	178,200	21.6	101.4	104,000	12.6	100.3	297,700	36.1	100.7	245,800	29.8	98.4	825,700	100.0	100.1	3,585	97.7	434
2000年	176,500	21.7	99.0	114,200	14.0	109.8	276,800	34.0	93.0	246,400	30.3	100.2	813,900	100.0	98.6	3,542	98.8	435
2001年	167,900	21.4	95.1	102,400	13.0	89.7	284,800	36.2	102.9	231,100	29.4	93.8	786,200	100.0	96.6	3,432	96.9	437
2002年	161,600	21.0	96.2	89,500	11.6	87.4	292,800	38.0	102.8	227,400	29.5	98.4	771,300	100.0	98.1	3,356	97.8	435
2003年	165,790	22.1	102.6	102,930	13.7	115.0	285,450	38.0	97.5	197,440	26.3	86.8	751,610	100.0	97.4	3,322	99.0	442
2004年	172,160	21.0	103.8	110,660	13.5	107.5	300,740	36.7	105.4	234,900	28.7	119.0	818,460	100.0	108.9	3,541	106.6	433
2005年	131,620	16.9	76.5	118,070	15.1	106.7	339,100	43.5	112.8	190,990	24.5	81.3	779,780	100.0	95.3	3,533	99.8	453
2006年	144,550	18.7	109.8	122,490	15.8	103.7	339,380	43.9	100.1	166,690	21.6	87.3	773,110	100.0	99.1	3,558	100.7	460
2007年	144,930	17.7	100.3	143,600	17.5	117.2	363,110	44.2	107.0	169,450	20.6	101.7	821,090	100.0	106.2	3,706	104.2	451
2008年	138,770	17.4	95.7	139,890	17.5	97.4	347,000	43.4	95.6	173,040	21.7	102.1	798,700	100.0	97.3	3,845	103.8	481
2009年	143,060	18.1	103.1	131,030	16.5	93.7	353,590	44.6	101.9	164,890	20.8	95.3	792,570	100.0	99.2	3,832	99.7	483
2010年	138,770	16.9	97.0	136,110	16.6	103.9	354,000	43.2	100.1	190,460	23.2	115.5	819,340	100.0	103.4	4,063	106.0	496
2011年	140,560	17.4	101.3	138,390	17.1	101.7	341,160	42.1	96.4	189,290	23.4	99.4	809,400	100.0	98.8	4,058	99.9	501
2012年	157,860	19.2	112.3	144,020	17.5	104.1	330,670	40.2	96.9	190,740	23.2	100.8	823,290	100.0	101.7	4,181	103.0	508
2013年	169,830	20.2	107.6	139,550	16.6	96.9	339,600	40.4	102.7	192,580	22.9	101.0	841,560	100.0	102.2	4,330	103.6	515
2014年	165,815	20.0	97.6	141,809	17.1	101.6	331,013	39.9	97.5	191,214	23.0	99.3	829,851	100.0	98.6	4,369	100.9	526
2015年	164,315	19.7	99.1	153,339	18.3	108.1	337,215	40.3	101.9	181,140	21.7	94.7	836,009	100.0	100.7	4,647	107.3	556
2016年	181,264	21.0	110.3	155,457	18.0	101.4	335,427	38.9	99.5	190,966	22.1	105.4	863,114	100.0	103.2	4,939	106.3	572
2017年	185,298	20.8	102.2	179,241	20.1	115.3	346,066	38.8	103.2	180,351	20.3	94.4	890,956	100.1	103.2	5,114	103.5	574

* 売上高はメーカー販売金額（メーカーとしての輸入、販売金額は含む。但し流通業での輸入、販売は含まず）

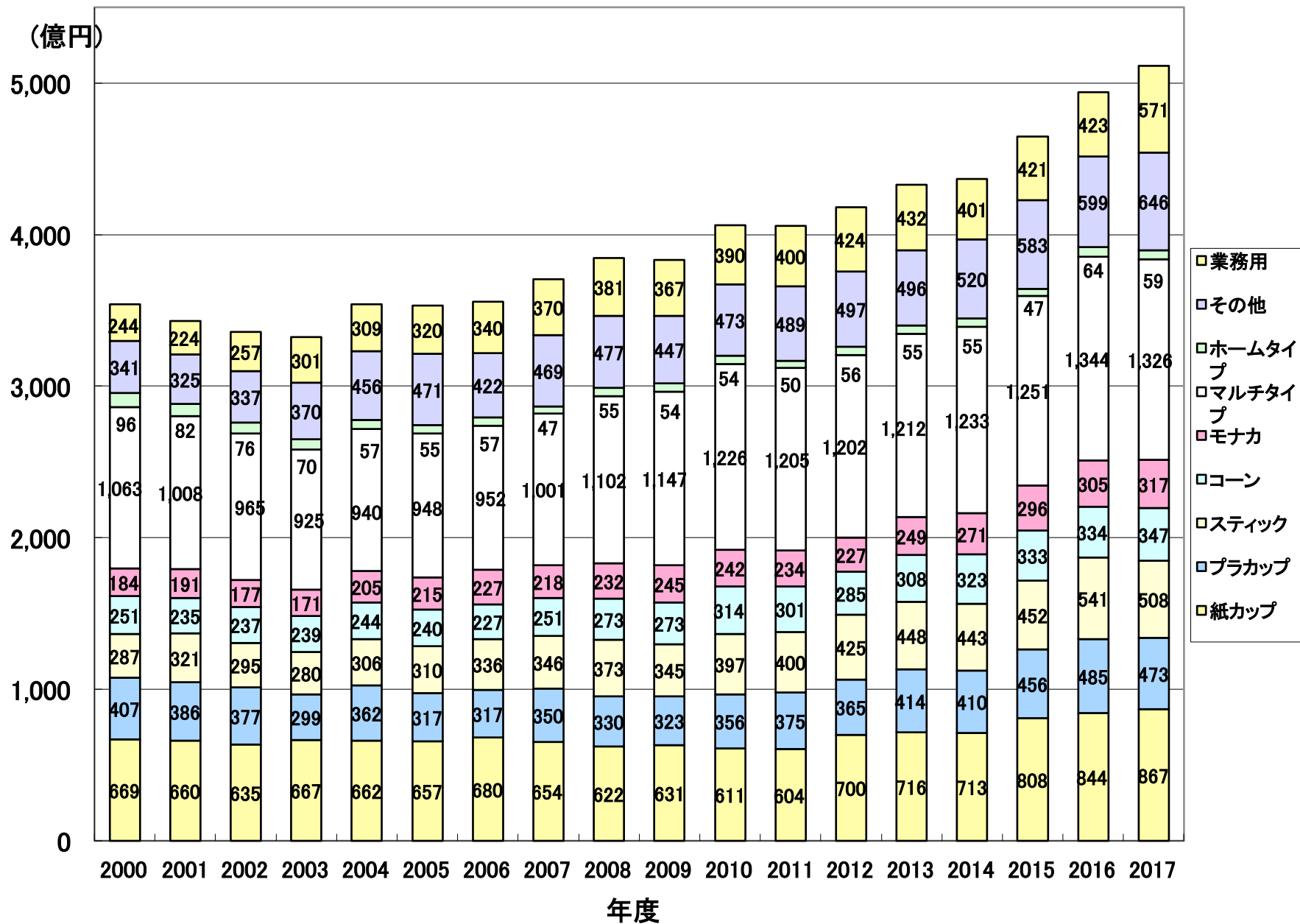
添付資料③ 種類別販売金額の推移(2000～2017年度)



添付資料④ 種類別 上/下期実績、リッター単価

	アイスクリーム			アイスミルク			ラクトアイス			氷菓			合計			
	金額 (億円)	構成比 (%)	前年比 (%)	金額 (億円)	構成比 (%)	前年比 (%)	金額 (億円)	構成比 (%)	前年比 (%)	金額 (億円)	構成比 (%)	前年比 (%)	金額 (億円)	構成比 (%)	前年比 (%)	
販売金額	合計	1,597	100.0	103.3	1,058	100.0	111.5	1,593	100.0	101.7	866	100.0	98.6	5,114	100.0	103.5
	(上期)	895	56.0	107.4	603	57.0	115.1	1,019	64.0	101.0	621	71.7	100.8	3,138	61.4	105.2
	(下期)	702	44.0	98.5	455	43.0	107.1	574	36.0	103.1	245	28.3	93.5	1,976	38.6	101.0
	アイスクリーム			アイスミルク			ラクトアイス			氷菓			合計			
	物量 (kℓ)	構成比 (%)	前年比 (%)	物量 (kℓ)	構成比 (%)	前年比 (%)	物量 (kℓ)	構成比 (%)	前年比 (%)	物量 (kℓ)	構成比 (%)	前年比 (%)	物量 (kℓ)	構成比 (%)	前年比 (%)	
販売物量	合計	185,298	100.0	102.2	179,241	100.0	115.3	346,066	100.0	103.2	180,351	100.0	94.4	890,956	100.0	103.2
	上期	105,839	57.1	107.2	105,303	58.7	117.1	223,769	64.7	102.2	132,738	73.6	96.0	567,649	63.7	104.0
	下期	79,459	42.9	96.2	73,938	41.3	112.8	122,297	35.3	105.0	47,613	26.4	90.4	323,307	36.3	101.9
	アイスクリーム			アイスミルク			ラクトアイス			氷菓			合計			
	2017年度 (円/ℓ)	2016年度 (円/ℓ)	前年比 (%)	2017年度 (円/ℓ)	2016年度 (円/ℓ)	前年比 (%)	2017年度 (円/ℓ)	2016年度 (円/ℓ)	前年比 (%)	2017年度 (円/ℓ)	2016年度 (円/ℓ)	前年比 (%)	2017年度 (円/ℓ)	2016年度 (円/ℓ)	前年比 (%)	
ℓ単価	合計	862	853	101.0	590	610	96.7	460	467	98.6	480	460	104.4	574	572	100.3
	(上期)	846	844	100.2	573	583	98.3	455	461	98.8	468	445	105.1	553	546	101.2
	(下期)	883	864	102.3	615	648	94.9	469	478	98.1	515	498	103.4	611	617	99.1

添付資料⑤ 形態別販売金額の推移(2000～2017年度)



添付資料⑥ 形態別 上/下期実績

(1)販売金額

形態	上期			下期			年間		
	金額(億円)	前年比(%)	構成比(%)	金額(億円)	前年比(%)	構成比(%)	金額(億円)	前年比(%)	構成比(%)
紙カップ	512	103.9	16.3	355	101.1	18.0	867	102.7	17.0
プラカップ	299	100.3	9.5	174	93.0	8.8	473	97.5	9.2
スティック	314	100.3	10.0	194	85.1	9.8	508	93.9	9.9
コーン	218	106.9	6.9	129	99.2	6.5	347	103.9	6.8
モナカ	201	103.1	6.4	116	105.5	5.9	317	103.9	6.2
マルチパック	849	100.2	27.1	477	96.0	24.2	1,326	98.7	25.9
ホームタイプ	31	91.2	1.0	28	93.3	1.4	59	92.2	1.2
その他一般	414	107.5	13.2	232	108.4	11.7	646	107.8	12.6
業務用	300	141.5	9.6	271	128.4	13.7	571	135.0	11.2
計	3,138	105.3	100.0	1,976	100.9	100.0	5,114	103.5	100.0

(2)販売物量

形態	上期			下期			年間		
	物量(kℓ)	前年比(%)	構成比(%)	物量(kℓ)	前年比(%)	構成比(%)	物量(kℓ)	前年比(%)	構成比(%)
紙カップ	86,192	102.7	15.2	52,451	105.8	16.2	138,643	103.8	15.5
プラカップ	62,901	98.2	11.1	25,931	87.5	8.0	88,832	94.8	10.0
スティック	47,986	88.9	8.5	30,997	78.9	9.6	78,983	84.7	8.9
コーン	38,326	108.6	6.8	22,053	109.2	6.8	60,379	108.8	6.8
モナカ	38,827	103.3	6.8	20,583	103.1	6.4	59,410	103.2	6.7
マルチパック	157,851	99.9	27.8	83,183	97.2	25.8	241,034	98.9	27.0
ホームタイプ	9,759	93.4	1.7	7,114	93.7	2.2	16,873	93.5	1.9
その他一般	62,700	107.8	11.0	26,589	115.5	8.2	89,289	110.0	10.0
業務用	63,107	141.8	11.1	54,406	128.7	16.8	117,513	135.4	13.2
計	567,649	104.0	100.0	323,307	101.9	100.0	890,956	103.2	100.0